

Аннотация.

Каталог деталей и сборочных единиц предназначен для составления заявок на запасные части, необходимые при техническом обслуживании, ремонте изделия.

Настоящий каталог содержит номенклатуру сборочных единиц и деталей тепловоза по экипажной части и вспомогательному оборудованию. Каталог состоит из графической и текстовой части.

В книге имеется перечень ГОСТов применяемых на тепловозе стандартных изделий.

Каталог содержит сведения:

- о расположении деталей и сборочных единиц в изделии;
- о количестве деталей и сборочных единиц в изделии;
- о взаимозаменяемости и конструктивных особенностях.

Чтобы правильно оформить заказ на детали требуется по оглавлению найти страницу, на которой графически изображен интересующий Вас узел. По рисунку находим деталь, которая обозначена номером позиции. В спецификации узла уточняем обозначение и наименование, которые записываем в заказ-наряде.

Назначение и общий вид изделия.

Тепловоз ТМ4Б рис.1 предназначен для маневровой и
тяговой работы на железных дорогах металлургических и
других промышленных предприятий с колеёй 1520мм, а также
могут быть использованы для работы на железных дорогах с
колеёй 1435мм, имеющих габариты подвижного состава,
близкие к габариту 02-ВМ ГОСТ 9238-83.

Тепловоз выпускается в двух вариантах:

ТМ-4Б, со сцепным весом 785кН(80тс) и

ТГМ4Б^Л со сцепным весом 687кН(68тс)

Тепловоз может работать в районах с различными климатическими условиями, с широким диапазоном температур окружающего воздуха (от минус 40 С до плюс 50 С)

Номинальная мощность
по дизелю кВт(л.с.)

552(750)

Служебная масса, т

EO(68)

Конструкционная скорость
движения м/с (км/ч)

на маневровом режиме

8,6(3I)

на поездном режиме

17,6(€3.)

Число ведущих осей

4

Тип экипажной части

тележный

Тип тележки

двухостная челюстная
с центральным
шкворнем
тепловозу.

Основные размеры шкаворнем
о тепловозу.

Длина по осям автосцепки

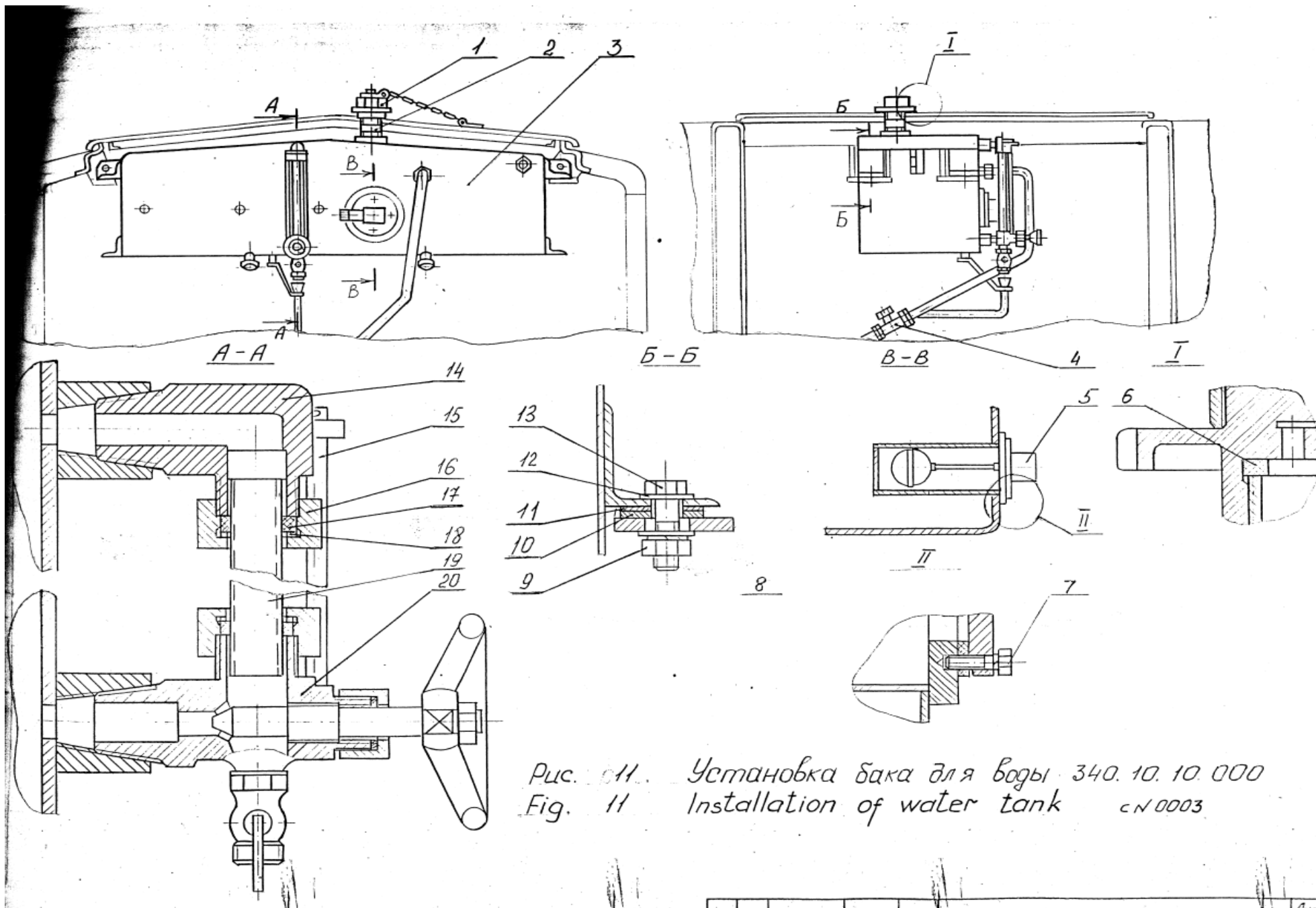
13100

Ширина

3130

Высота

1050



Обозначение	Наименование	рисунка	№ позиции	куда входит		Материал	Масса, кг	Сведения о взаимозаменяемости и конструктивных усовершенствованиях
				Обозначение сборочной единицы	Кол-во на одну единицу			
4.10.11.010-01	Бак для воды	//	3	340.10.10.000-01	I		69,1	
16.10.10.020-01	Клапан паровоздушный	//	I	340.10.10.000-01	I		1,92	
ТГМЗ.10.10.103-01	Прокладка	//	10	340.10.10.000-01	4	Сталь	0,02	
ТГМЗ.10.10.104-01	Прокладка	//	11	340.10.10.000-01	4	Сталь	0,054	
ТГМЗ.10.10.105	Стекло водомерное	//	19	340.10.10.000-01	I	Трубка стеклянная	0,069	

Изм.	Лист	№ докум.	Подп.	Дата

340.00.00.000 КД

Лист
63